

The protected area system of the Democratic Republic of the Congo

The protected area system of the Democratic Republic of the Congo (DRC) covers 13.5% (31,704,091 ha) of the national territory and comprises multiple in situ and ex situ categories of protected areas. The large number of categories and the diversity of management objectives reflect the history of conservation in the DRC. Today the network represents to varying degrees the different terrestrial and aquatic ecosystems in the DRC.

ICCN is the public institution in charge of protected area management in the DRC. ICCN has developed partnerships with around 40 national institutions and national and international organizations. These partners contribute to the financial and technical management of the protected area system.

Name	PA Code	Date of creation	Area (ha)	Management category
Domaine de chasse de Bili-Uéré	DCRBU	1974	3 273 280	Domaine de chasse réservée
Domaine de chasse de Bombo-Lumene	DCRBL	1968	250 734	Domaine de chasse réservée
Domaine de chasse de Bushimaie	DCRBM	1958	261 937	Domaine de chasse réservée
Domaine de chasse de Fizi	DCFI	1953	86 251	Domaine de chasse réservée
Domaine de chasse de Gangala na Bodio	DCRGB	1958	386 233	Domaine de chasse réservée
Domaine de chasse de Kiziba-Baluba	DCKB	2006	11 388	Domaine de chasse
Domaine de chasse de la Basse-Kando	DCBK	2006	57 308	Domaine de chasse
Domaine de chasse de la Maïka	DCMA	1951	42 103	Domaine de chasse
Domaine de chasse de Luama Katanga	DCLKT	2011	230 300	Domaine de chasse / Réserve naturelle
Domaine de chasse de Luama Kivu	DCLKV	1954	201 837	Domaine de chasse réservée
Domaine de chasse de Mangai	DCHM	1944	1 194 844	Domaine de chasse
Domaine de chasse de Mulumbu	DCRML	1957	62 860	Domaine de chasse réservée
Domaine de chasse de Rutshuru	DCRU	1953	66 550	Domaine de chasse réservée
Domaine de chasse de Swa-Kibula	DRCSK	2006	722 765	Domaine et réserve de chasse
Domaine de chasse des Azande	DCRAZ	1951	389 097	Domaine de chasse réservé
Domaine de chasse des Mondo-Missa	DCRMM	1974	183 184	Domaine de chasse réservée
Domaine de chasse des Watalinga	DCRWT	1955	Inconnue	Domaine de chasse réservée
Domaine de chasse d'Oshwe	DCOW	2004	1 652 435	Domaine de chasse réservé
Domaine de chasse du Lac Tshangatele	DCRLT	1955	38 654	Domaine de chasse réservée
Domaine de chasse du plateau des Kundelungu	DCRPK	1953	161 529	Domaine de chasse réservée
Domaine de chasse du Ruwenzori	DCRW	1955	Inconnue	Domaine de chasse réservée
Domaine de chasse de Gungu	DCRGU	1952	136 555	Domaine de chasse réservée
Domaine de chasse réservée de Lubudi-Sampwe	DCRLS	1957	1 383 501	Domaine de chasse réservée
Domaine des Mwene Kay	DCPRK	1954	4 996	Domaine de chasse et de pêche réservés
Domaine des Mwene Musoma	DCPRS	1954	11 908	Domaine de chasse et de pêche réservés
Parc national de la Garamba	PNG	1938	512 401	Réserve naturelle intégrale
Parc national de la Lomami	PNL	2016	887 522	Inconnue
Parc national de la Maïka	PNM	1970	1 052 867	Réserve naturelle intégrale
Parc national de la Salonga	PNS	1970	3 336 813	Réserve naturelle intégrale
Parc national de l'Upemba	PNU	1975	974 185	Réserve naturelle intégrale
Parc national de l'Upemba	PNU (ZA)	1975	276 354	Zone annexe
Parc national des Kundelungu	PNK	1975	243 743	Réserve naturelle intégrale
Parc national des Kundelungu	PNK (ZA)	1975	572 767	Zone annexe
Parc national des Virunga	PNV	1934	782 652	Réserve naturelle intégrale
Parc national du Kahuzi-Biega	PNKB	1970	673 082	Réserve naturelle intégrale
Parc Président Mobutu	PM	1983	3 424	Réserve naturelle intégrale
Refuge à éléphants en territoire de Kaniama	DCRKA	1959	136 645	Domaine de chasse réservée
Réserve communautaire des bonobos d'Iyondji	RCOBI	2012	103 000	Forêt classée
Réserve de biosphère de Lufira	RBLF	1982	69 544	Réserve de biosphère
Réserve de biosphère de Luki	RBLK	1976	33 567	Réserve de biosphère
Réserve de biosphère de Yangambi	RYBA	1976	229 530	Réserve de biosphère
Réserve de Butahu-Hululu	RCBH	1950	Inconnue	Inconnue
Réserve de chasse de Bushimaie (Bloc A)	RCBM(A)	1939	10 183	Réserve totale de chasse
Réserve de chasse de Bushimaie (Bloc B)	RCBM(B)	1947	83 038	Réserve partielle de chasse
Réserve de chasse de Bushimaie (Bloc D)	RCBM(D)	1959	17 498	Réserve partielle de chasse
Réserve de chasse de Rubi-Télé	DCRT	1930	1 127 370	Réserve de chasse
Réserve de chasse et de pêche du lac Kwada	RCTLK	1955	29	Réserve totale de chasse et partielle de pêche
Réserve de Faune à Okapis	RFO	1992	1 393 958	Réserve naturelle
Réserve de faune de Kabobo	RFK	2016	146 785	Réserve de faune
Réserve de faune de Lomako-Yokokala	RFLY	2006	362 823	Réserve naturelle
Réserve de faune du Bomu	RSBO	1974	1 067 102	Réserve spéciale
Réserve de faune et forestière de Kalwazi	RCTKA	1949	Inconnue	Réserve totale de chasse
Réserve des primates de Kisimba-Ikobo	RPKI	2006	97 042	Réserve naturelle
Réserve intégrale de chasse de la Mufuya	RCIMU	1954	94 319	Réserve intégrale de chasse
Réserve intégrale de chasse de Tshikamba	RCITS	1954	100 537	Réserve intégrale de chasse
Réserve intégrale de chasse des Alunda et des Tutshokwe	RCIAT	1954	442 301	Réserve intégrale de chasse
Réserve intégrale de flore dans l'île Idjwi et certains îlots	RFIDJ	1941	Inconnue	Réserve intégrale de flore
Réserve intégrale de flore en territoire de Beni	RFIBN	1947	Inconnue	Réserve intégrale de flore
Réserve intégrale de la faune et de la flore des îles Kifumbwe ou îles du New York Herald	RFFIK	1950	Inconnue	Réserve intégrale de faune et de flore
Réserve naturelle de bonobo de Kokolopori	RNBK	2009	374 090	Réserve naturelle
Réserve naturelle de Ngandja	RNN	2016	260 960	Réserve naturelle
Réserve naturelle de Sarambwe	RNS	2003	75 802	Réserve naturelle
Réserve naturelle de Tayna	RNT	2002	89 968	Réserve naturelle
Réserve naturelle des mangroves (Parc Marin)	RNM	1992	52 333	Réserve naturelle
Réserve naturelle d'Iombwe	RNI	2006	571 790	Réserve naturelle
Réserve naturelle du Sankuru	RNSA	2007	2 667 017	Réserve naturelle
Réserve naturelle du triangle de la Ngiri	RTN	2011	523 506	Réserve naturelle
Réserve scientifique de la Luo	RSL	1992	48 016	Réserve scientifique
Réserve scientifique de Mabali	RSM	1959	2 363	Réserve scientifique
Réserve totale de chasse dans le district de Kibali-Ituri	RCTKI	1938	748 582	Réserve totale de chasse
Réserve totale de chasse de Butahu-Hululu	RCTBH	1953	Inconnue	Réserve totale de chasse
Réserve totale de chasse de Gungu	RCTGU	1952	221 841	Réserve totale de chasse
Réserve totale de chasse de Luama Kivu	RCLKV	1935	160 512	Réserve totale de chasse
Réserve totale de chasse de la Nsele	RCTNS	1952	Inconnue	Réserve totale de chasse
Réserve totale de chasse en territoire d'Elisabethville	RCTEB	1940	Inconnue	Réserve totale de chasse
Réserve Tumba-Lediima	RTL	2006	746 269	Réserve naturelle
Réserve zoologique et forestière dans la région des monts Homas	RZFH	1947	31 626	Réserve intégrale zoologique et forestière
Réserve zoologique et forestière de la Bombo-Lumene	RZBL	1976	107 252	Réserve zoologique et forestière

Note: This map of protected areas in the DRC is based on the analysis of the legal documents compiled by the Program of Support to the Protected Area System (PARAP).

It should be noted that the four Ramsar sites and the réserves forestières are not represented on this map. In addition, nine protected areas of various categories could not be mapped.

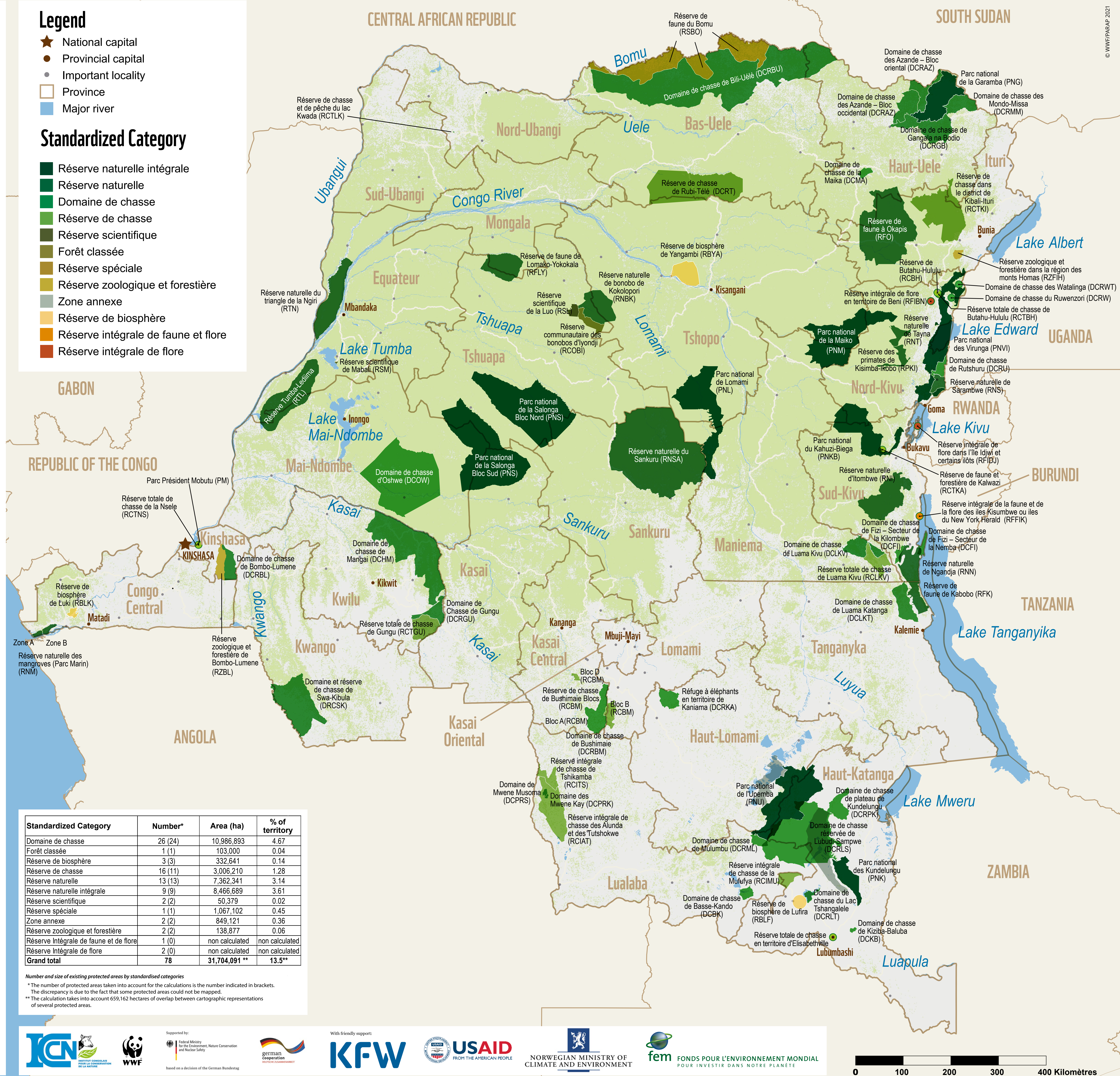
Data sources: Protected areas - AWF, FZS, J. Hart, PARAP, SYGIAP, WRI, UMD, WCS and WWF; Locations - UCL Geomatics, 2008; Rivers / water bodies, roads and administrative entities of the DRC - RGC, 2013; Map background: Hansen/UMD/Google/USGS.

Legend

- ★ National capital
- Provincial capital
- Important locality
- Province
- Major river

Standardized Category

- Réserve naturelle intégrale
- Réserve naturelle
- Domaine de chasse
- Réserve de chasse
- Réserve scientifique
- Forêt classée
- Réserve spéciale
- Réserve zoologique et forestière
- Réserve de biosphère
- Réserve intégrale de faune et flore
- Réserve intégrale de flore



Standardized Category	Number*	Area (ha)	% of territory
Domaine de chasse	26 (24)	10,986,893	4.67
Forêt classée	1 (1)	103,000	0.04
Réserve de biosphère	3 (3)	332,641	0.14
Réserve de chasse	16 (11)	3,006,210	1.28
Réserve naturelle	13 (13)	7,362,341	3.14
Réserve naturelle intégrale	9 (9)	8,466,689	3.61
Réserve scientifique	2 (2)	50,379	0.02
Réserve spéciale	1 (1)	1,067,102	0.45
Zone annexe	2 (2)	849,121	0.36
Réserve zoologique et forestière	2 (2)	138,877	0.06
Réserve intégrale de faune et de flore	1 (0)	non calculated	non calculated
Réserve intégrale de flore	2 (0)	non calculated	non calculated
Grand total	78	31,704,091 **	13.5**

Number and size of existing protected areas by standardised categories
 * The number of protected areas taken into account for the calculations is the number indicated in brackets. The discrepancy is due to the fact that some protected areas could not be mapped.
 ** The calculation takes into account 659,162 hectares of overlap between cartographic representations of several protected areas.